

**GROTHE  
BAU**

---



[www.grothe-bau.de](http://www.grothe-bau.de)



**EIN BETRIEB  
MIT TIEFGANG**

# Guten Tag...

– und Moin, Moin. Herzlich willkommen  
bei Grothe Bau in Lübeck.

**S**eit über 60 Jahren setzen wir als familiengeführtes Unternehmen erfolgreich Ihre Projekte mit Leidenschaft und Tatendrang um. Ob im Kanalbau, Straßenbau, Erd- und Erschließungsbau oder Kabelleitungstiefbau.

Durch die Ausführung unzähliger, auch technisch anspruchsvoller Bauvorhaben können Sie sich darauf verlassen, dass Sie einen kompetenten und leistungsstarken Partner an Ihrer Seite haben. Auch weit über die Grenzen Lübecks hinaus.

Dabei sind uns auch zukünftig die Werte des Mittelstandes, wie gleichbleibend hohe Qualität, Innovationsbereitschaft, eine leistungsstarke Mannschaft und natürlich die persönliche und partnerschaftliche Beziehung zu unseren Auftraggebern und Geschäftspartnern besonders wichtig.

Dafür tun wir viel, denn wir wollen immer besser werden. Seit 1960 investiert Grothe Bau in hohem Maße in innovative Bauverfahren und Maschinenteknik, bildet seine Mitarbeiter/innen permanent weiter und schreckt auch vor schwierigen Projekten nicht zurück.

Auf den folgenden Seiten finden Sie nähere Informationen und Interessantes über unser Unternehmen und Leistungsspektrum. Sie haben Fragen oder möchten uns persönlich kennenlernen? Rufen Sie uns an oder schauen Sie einfach bei uns vorbei.

Wir freuen uns auf Ihr Projekt!



**Joachim Grothe**  
Gesellschafter

**Jasmin Grothe**  
Geschäftsführerin

# MEHR ALS 60 JAHRE GROTHE BAU

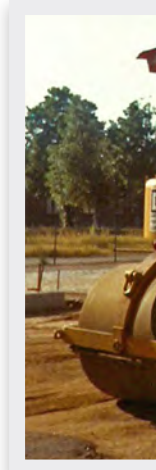
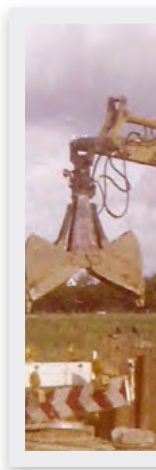
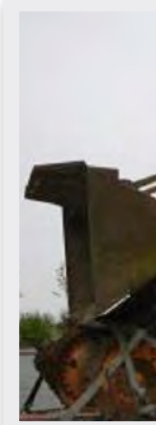
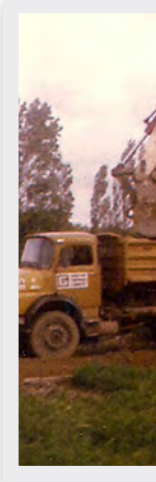
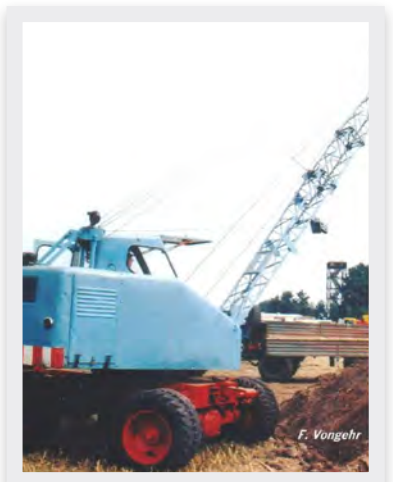
**D**ie Erfolgsgeschichte unseres Unternehmens beginnt am 01.04.1960, als Dipl.-Ing. Klaus Grothe ein Gewerbe als Tiefbauunternehmen im Krummeck 10 in Lübeck anmeldet. Mit seiner Ehefrau Ellen Grothe und damals 3 Mitarbeitern legt er den Grundstein für ein familiengeführtes Unternehmen. Durch die Kriegsfolgen ist der Baubedarf hoch, sodass sich aus dem kleinen Betrieb schnell ein prosperierendes Bauunternehmen entwickelt. Zugute kommen Klaus Grothe seine langjährigen Erfahrungen als Bauleiter bei einem anderen Lübecker Tiefbauunternehmen und seine Schlosserlehre, sodass er schnell anspruchsvolle Projekte mit komplexer Maschinenteknik umsetzen kann.

Im Oktober 1968 erwirbt Klaus Grothe das Firmengelände „Hinter den Kirschkatzen“ in Lübeck. In den Folgejahren wird der neue Bauhof kontinuierlich erweitert und ausgebaut, u.a. mit der Errichtung einer Schlosserwerkstatt und einer Malerei.

1983 fängt der erstgeborene Sohn, Dipl.-Ing. Joachim Grothe als Bauleiter bei der Grothe Tiefbau an. Im Jahr 1985 gliedert er die Gesellschaft für Rohrleitungsbau (GFR) in den Unternehmensverbund ein, die er bis heute in Form der Grothe Kabelleitungs-Bau GmbH geschäftsführend leitet. 1990 gründet Joachim Grothe als weitere Tochtergesellschaft und eines der ersten ÖPP-Projekte mit der Firma Altroh zusammen das Recycling Centrum Lübeck (RCL), bei dem er im Anschluss die Geschäftsführung innehat. Im Jahr 2010 wird RCL gemäß ÖPP-Vertrag an die Hansestadt Lübeck übertragen.

Nach der Wende wird das Unternehmen um eine weitere Niederlassung in Schwerin erweitert. Die folgende Zeit ist geprägt von Wachstum und Erweiterung der Geschäftsbereiche. Mittlerweile werden über 200 Mitarbeiter/innen im Unternehmensverbund beschäftigt.

- BAUSTELLEN 1960:
- 6105 Bad Oldesloe Turmstraße
  - 108 Stockelsdorf Barneck
  - 110 Ruderakademie
  - 114 Handelsbank Stockelsdorf
  - 115 Moisling Mühlenberg
  - 6605 Hagenerweg : Straßenbau
  - 606 Berliner Straße
  - 607 Mühlenberg Travemünde
  - 608 Bad Schwartau : Lübecker Straße
  - 609 Stockelsdorf : Lohstraße
  - 611 Parkplatz Stülper Huck u. Hirtenberg
  - 613 Wolkenweher Weg
  - 616 Kork, Kirschkatzen
  - 618 Kalberger Straße
  - 619 Stockelsdorfer Dorfstraße
  - 628 Mühlengraben Ratzeburg
  - 630 Stockelsdorf Bebau. 5
  - 632 Strön; Kastorf
  - 639 Hauptstr. Pommerweg
  - 641 Timmendorfer Straße
  - 642 Hagelstein Travemünde
  - 648 Am Mühlenberg
  - 650 Kabelmacher und Korn
  - 651 Lankauer See
  - 652 Hinter den Kirschkatzen
  - 654 Parkplatz Hegesee Mölln
  - 655 Überfahrt Boje Lager





Im Jahr 2002 übernehmen Dipl.-Ing. Joachim Grothe und Dipl.-Kaufm. Volker Grothe die Gesamtgeschäftsführung aller Betriebe und Tochtergesellschaften.

Die Folgejahre sind geprägt von einer restriktiven Ausgabenpolitik der öffentlichen Hand und einem Konjunkturunbruch in der Baubranche. Grothe Bau Schwerin und weitere Niederlassungen müssen aufgelöst bzw. mit der Grothe Bau GmbH & Co. KG verschmolzen werden und die Brüder trennen sich im Jahr 2008. Seitdem ist Joachim Grothe der alleinige Geschäftsführer und beschäftigt heute circa 150 Mitarbeiter/innen in der Grothe Bau GmbH & Co. KG und in der Grothe Kabelleitungs-Bau GmbH.

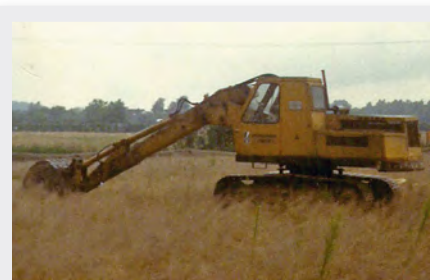


Im Jahr 2012 gründet Joachim Grothe mit Thilo Gollan, Gebhardt Grebin und Lutz Kleinfeld die Baltic FS GmbH & Co. KG, ein Zusammenschluss mittelständischer Unternehmen mit dem Ziel, am Projekt Belt Tunnel zu partizipieren.

2017 fängt Jasmin Grothe als Dipl.-Wirtschaftsingenieurin mit der Fachrichtung Bauingenieurwesen mit mehreren Jahren Erfahrung in der Bauleitung bei Grothe Bau an. Seit 2018 ist sie als Einzelprokuristin Bestandteil der Geschäftsleitung. Im November 2020 übernimmt sie die Geschäftsführung aller Gesellschaften. Joachim Grothe steht der Gesellschaft auch weiterhin beratend zur Seite.



Dipl.-Ing. Klaus Grothe



Täglich **150** Mitarbeiter/innen für Sie im Einsatz

Bis zu **70** hochmoderne Leistungsgeräte im Betrieb

**10** Azubis als Teil unseres Teams

Baustellen im Umkreis von Lübeck in bis zu **200** km Entfernung

Platz **1** beim Lübecker Platzhirsch-Award in der Kategorie Employer Branding

# ERFOLG DURCH TRADITION UND INNOVATION

## Was uns unterscheidet...

**U**nsere Erfolg hat 150 Namen: die unserer Mitarbeiter/innen. Darum tun wir alles, damit jeder, der mit uns arbeitet, dies gerne tut. Dazu gehört eine nachhaltige Personalentwicklung ebenso wie firmeneigene Wohnungen auf unserem Bauhof und das Bestreben, auch körperlich schwere Arbeit möglichst ergonomisch zu gestalten. Dies ist auch ein Grund dafür, dass uns unsere Berufsgenossenschaft regelmäßig im Arbeitsschutz zertifiziert.

All das macht uns zu einem starken Team, in dem sich jeder Einzelne voll und ganz für das gemeinsame Ziel einsetzt: das beste Ergebnis für Sie, unseren Kunden. So gelingt es uns bereits seit über 60 Jahren, ein Unternehmen zu führen, in dem wirtschaftlicher Erfolg und nachhaltiges Handeln einander nicht ausschließen. Ganz im Gegenteil: Unsere Überzeugung ist es, dass langfristig nur erfolgreich sein kann, wer heute schon an morgen denkt.





# KANALBAU

Damit alles im Fluss bleibt

**V**erbauboxen, Kammerdielen, Trägerbohlwände: Dank erfahrener Mitarbeiter/innen und einem umfangreichen Maschinenpark inklusive mäklergeführter Ramm- bis zu 8,00 Meter Tiefe bis DN 2500 für Sie verlegen.

## Läuft wie geschmiert: Flüssigboden

Wollen Sie im Kanalbau schwer zugängliche Bereiche verfüllen? Haben Sie spezielle Anforderungen an erschütterungsarme Bauweisen zum Gebäudeschutz oder an Elektro- und Energietrassen? Flüssigboden ist ein fließfähiges, rückverfestigendes Medium aus Böden und Gesteinskörnungen, das individuell eingestellt werden kann und so oftmals eine technische Alternative zur konventionellen Bauweise darstellt.

Wir sind mit unserem RAL Gütezeichen Ihr Partner für Flüssigboden und beantworten gerne jede Ihrer Fragen zu möglichen Anwendungen.

## Auf einen Blick – unsere Leistungen im Kanalbau:

- Kanalbau bis DN 2500 in Tiefen bis zu 8,0 Metern
- Ramm- und Verbauarbeiten
- Grundwasserabsenkung
- Setzen von Schachtbauwerken jeder Art
- Einsatz von Flüssigboden

## GUT ZU WISSEN

Wir sind Mitglied im Güteschutz Kanalbau e.V. mit einer AK2 und lassen unsere Qualität regelmäßig unabhängig prüfen.



**SICHER DURCH DEN  
UNTERGRUND**







**IMMER DER  
PERFEKTE BELAG**

## **STRASSEN- UND WEGEBAU**

**An die Straße, fertig, los!**

**S**ie sind die wichtigsten Adern unserer Infrastruktur: die Straßen. Mit unserer Kompetenz im Straßenbau tragen wir dazu bei, dass der Verkehr weiter fließt. Dabei führen wir sowohl den Neubau bituminös gebundener Straßen als auch Sanierungsmaßnahmen von Straßen im Bestand mit unseren Asphaltfertigern durch.

### **Umfangreicher Fuhrpark**

Unsere speziell ausgebildeten Asphalt- und Straßenbaukolonnen werden durch leistungsfähige Geräte unterstützt. Durch unsere 3 verschiedenen Fertigergrößen und unsere eigene Fräse können wir auch geringe Breiten und komplexe Straßengeometrien sowie Flickarbeit realisieren.

### **Auf einen Blick – unsere Leistungen im Straßen- und Wegebau:**

- Stadt- und Landstraßenbau
- Neubau und Sanierung von Asphaltstraßen und Radwegen
- Verlegung von Natur- und Betonsteinpflaster
- Herstellung ungebundener Oberflächen
- Herstellung Betonmineralgemisch

### **GUT ZU WISSEN**

Wir stellen Betonmineralgemisch selber her und können Ihnen so das Material für Ihren Unterbau besonders kostengünstig anbieten. Sprechen Sie uns einfach an!





# PROMENADEN- UND PFLASTERBAU

Vom Mosaikpflaster bis  
zur Industriefläche

**D**er Tourismus ist eines der wichtigsten Standbeine unserer Region. Die vielen Urlaubsorte entlang der Ostseeküste stellen daher hohe Anforderungen an die Gestaltung von Plätzen und Promenaden. Wir verschönern diese Flächen mit kunstvoller Pflasterbauweise sowie Treppenanlagen und sonstigen Ausstattungen.

Aber auch im Industriebau sind Pflasterflächen gefragt. Dort verlegen wir Betonsteinpflaster auf großen Lager- und Anlieferungsflächen oder in Eingangsbereichen und vertrauen dabei auf die Unterstützung leistungsfähiger Verlegemaschinen und -zangen.

## Tradition im Handwerk

Neben modernster Technik bieten wir Ihnen auch traditionelle Handwerkskunst: das Setzen von Natursteinpflaster und Bordsteinen. Unsere eigenen Steinsetz-Kolonnen gewährleisten eine hochwertige Ausführung und Gestaltung von Pflasterflächen jeder Art.

## Auf einen Blick – unsere Leistungen im Promenaden- und Pflasterbau:

- Verlegung von Natur- und Betonsteinpflaster
- Gebundene und ungebundene Bauweise
- Treppenanlagen und Winkelstützwände
- Beleuchtung, Bänke, Pflanzarbeiten

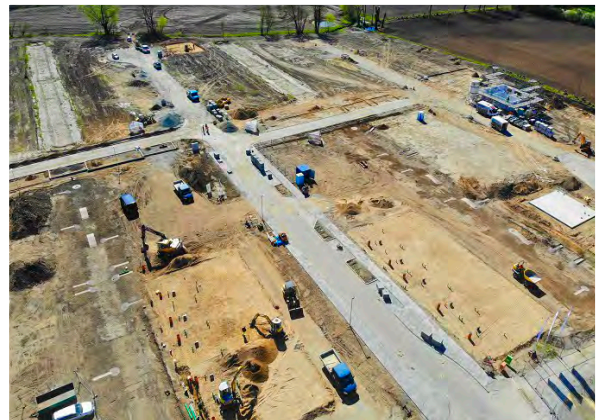
**DAS BESTE KOMMT  
ZUM SCHLUSS**



# VIELE WEGE FÜHREN ANS ZIEL

## ERSCHLIESSUNG VON WOHN- & GEWERBEGEBIETEN

Die beste Basis



**V**om Erdbau bis zur abschließenden Oberflächenherstellung: Wir bewegen Erde, verlegen Leitungen und schließen die Oberfläche mit Pflaster oder Asphalt – und nehmen so die Erschließung Ihrer Wohn- und Gewerbegebiete in die Hand.

### **Kompetente Kooperationspartner**

Für alle Arbeiten, die wir nicht selbst durchführen können, kooperieren wir mit kompetenten Partnerunternehmen, die Spezialisten für z. B. bodenmechanische Untersuchungen oder Bepflanzung sind. So bekommen Sie bei uns die komplette Erschließung aus einer Hand.

### **Auf einen Blick – unsere Leistungen in der Erschließung:**

- Wohn- und Gewerbeerschließung
- Einbindung erfahrener Partnerunternehmen



# ERDBAU UND KÜSTENSCHUTZ

Erfolg von Anfang an

Jedes Bauvorhaben beginnt mit der Profilierung des Geländes, auf dem ein neues Bauwerk entstehen soll. Dazu gehören z. B. das Abschieben von Bewuchs und Oberboden, das Ausheben von Baugruben und das Herrichten von Gründungsebenen.

Wir von Grothe Bau bieten Ihnen von der Arbeitsvorbereitung bis zu GPS-gestützten Planiereinrichtungen alles, was zum Erdbau dazugehört.

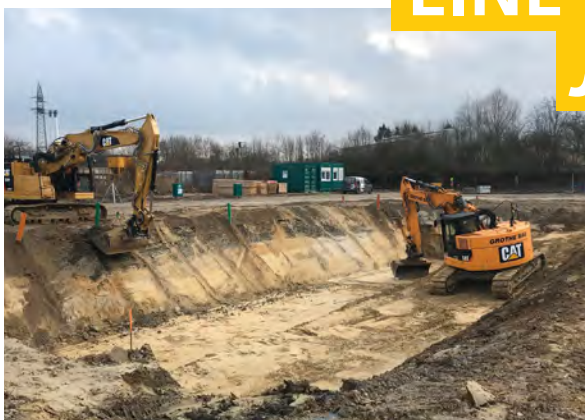
## Gegen böse Überraschungen

Sollte sich während des Erdbaus herausstellen, dass der Baugrund in seinen Eigenschaften nicht ideal ist, finden wir für Sie Möglichkeiten, die Tragfähigkeit und Standfestigkeit mit Spezialverfahren zu verbessern.

## Auf einen Blick – unsere Leistungen im Erdbau:

- Baufeldräumung
- Geländemodellierung
- Baugrundoptimierung
- Baugruben
- Errichtung und Instandhaltung von Bauwerken zum Hochwasserschutz

**EINE LÖSUNG FÜR JEDE GRUBE**



# KABELLEITUNGS- TIEFBAU

Verlegen und mehr

**O**hne Kabel kein Strom – logisch. Darum brauchen lokale und überregionale Energieversorger einen verlässlichen Partner für ihren Kabelleitungstiefbau. Als ebensolcher verlegen wir schon seit vielen Jahren Kabel und Kabelleerrohrsysteme, setzen Kabelschächte und führen alle erforderlichen Straßen- und Tiefbauarbeiten sowie Elektroinstallationen aus.

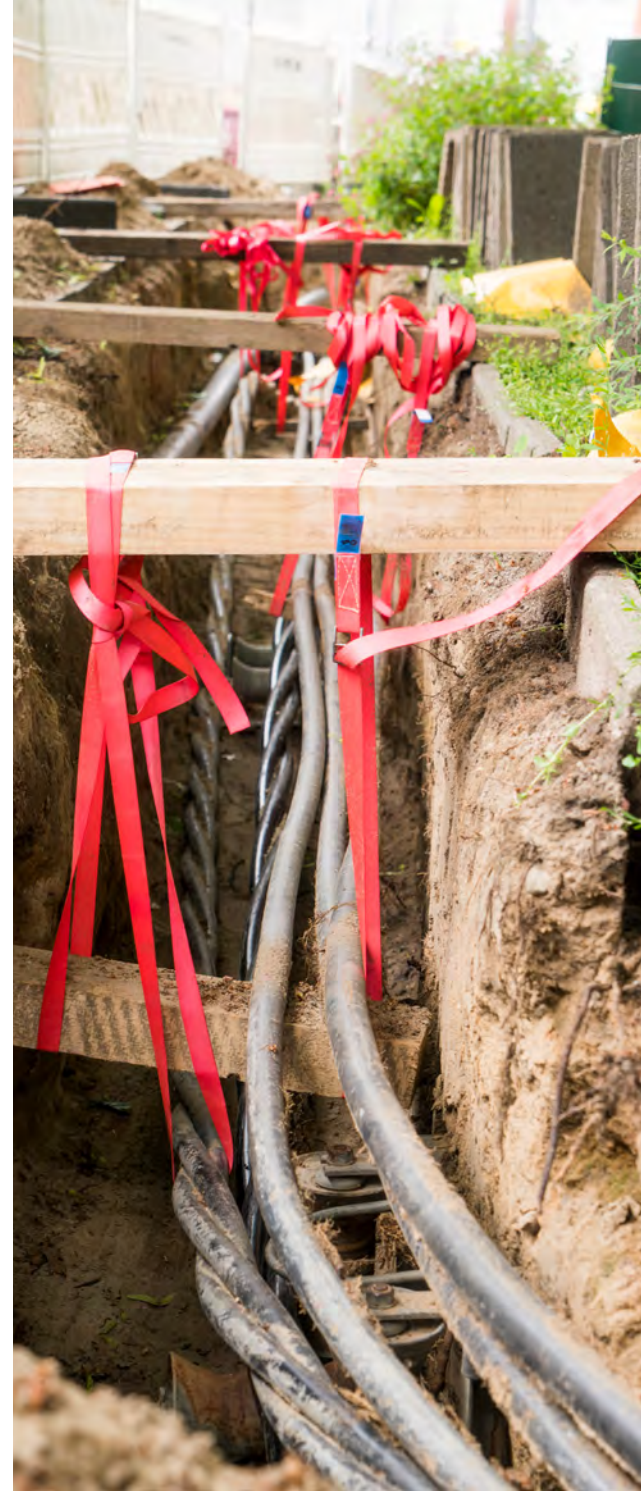
**Auf einen Blick – unsere Leistungen im Kabelleitungsbau:**

- Straßenbeleuchtung
- Lichtsignalanlagen
- Elektroinstallationen und Kabelmontagen
- Verlegung von Kabeln und Kabelleerrohrsystemen

## EINFACH GÜNSTIG MIETEN: UNSEREN SAUGBAGGER

Ein Sauger, der Kabel und Wurzeln mühelos freilegt? Genau das ist unser leistungsfähiger Saugbagger. Mit ihm sparen Sie sich mühsames Ausbauen oder -baggern „per Hand“ – und haben so mehr Zeit, sich auf die eigentlichen Arbeiten zu konzentrieren. Mieten Sie unseren Saugbagger in Hamburg, Lübeck und Umgebung.

## ALLES FÜR DIE GUTE LEITUNG



# BEREITS UMGESETZTE PROJEKTE

Erfahrung als A und O: Sehen Sie hier eine Auswahl von uns durchgeführter Bauprojekte.



**1**  
Celle, Asphaltarbeiten am Heeresflugplatz



**2**  
Hamburg, öffentliche Beleuchtung und Kabelleitungstiefbau



**3**  
Stade, Asphaltarbeiten von innerstädtischen Straßen



**4**  
Kneese, Renaturierung der Kneeser Bek



**5**  
Elmenhorst, Erschließung B-Plan Nr. 22

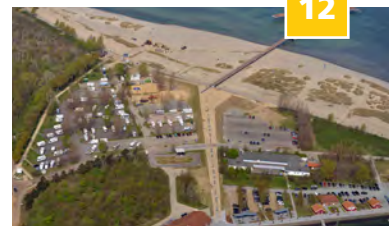


# WIR BAUEN DEN NORDEN



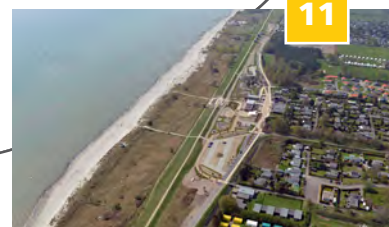
13

**Audorf, 220 kV  
Erdkabelverlegung**



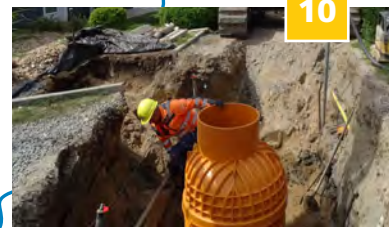
12

**Heiligenhafen, Neubau der  
Promenade**



11

**Lensterstrand, Neubau Zentrum  
und Promenadenweg**



10

**Timmendorfer Strand, Erneuerung  
der Schmutzwasserkanalisation**



9

**Lübeck-Travemünde, Neubau  
Promenade Priwall Waterfront**



6

**Lübeck, Trenntwässerung  
Moislinger Allee**



7

**Bad Segeberg, Erschließung  
B-Plan Nr. 79**



8

**Rankendorf, Neubau Ortslage  
Rankendorf**



# MIT BLICK AUF DIE HEIMAT

## WIE WIR UNS ENGAGIEREN

### Einsatz für die Region

**W**ir sind eng mit unserer Heimat verbunden – ganz persönlich und als Unternehmen. Darum setzen wir uns auch über unser Kerngeschäft hinaus für die Region ein und übernehmen gesellschaftliche Verantwortung. So ist es für uns selbstverständlich, bevorzugt mit Zulieferern und Nachunternehmern aus dem Raum Lübeck zusammenzuarbeiten, um die heimische Wirtschaft zu unterstützen. Und natürlich kommen unsere Mitarbeiter/innen aus der näheren Umgebung.

#### Ausgezeichnetes Employer Branding

Dank zahlreicher Maßnahmen, die uns als attraktiven und sozialen Arbeitgeber positionieren, konnten wir in den letzten Jahren sowohl langjährige als auch neue Mitarbeiter/innen und Auszubildende an uns binden. Die intensiven Bemühungen um eine zufriedene Belegschaft überzeugten auch bei der Lübecker Marketing-Preisverleihung „Platzhirsch 2019“. In der Kategorie Employer Branding sind wir der Platzhirsch.



### SPENDEN

**Ob für Sportveranstaltungen oder für Kinder in Not:** Wir spenden regelmäßig Geld für soziale Projekte in der Region – und unterstützen so ein ausgewogenes Miteinander in unserer Stadt.

#### Eine Auswahl unserer Spenden:

- Klinik-Clowns Lübeck e. V.
- Kinderschutz-Zentrum Lübeck
- ELISA-Studie Lübeck
- Club für Eissport in Timmendorf e. V.
- FC Schönberg 95
- Behindertenwerkstätten
- Freiwillige Feuerwehren



# ZERTIFIKATE

Qualitätssicherung dank etablierter Standards



IHK Urkunde Ausbildung



Gütezeichen Kanalbaу AK2



AMS BAU Bescheinigung  
Grothe Kabelleitungs-Bau GmbH



RAL Gütezeichen Flüssigboden



DQB Präqualifizierungs-  
bestätigung



AMS BAU Bescheinigung  
Grothe Bau GmbH & Co. KG



Achilles Information Limited



Kooperation Schule-Betrieb  
Emil-Possehl-Schule



Herstellung der UKSH-Außenanlagen in Lübeck, 2020

**IHR TEAM  
FÜR INNOVATION  
UND QUALITÄT**



**GROTHER  
BAU**



***[www.grothe-bau.de](http://www.grothe-bau.de)***

**GROTHER BAU GmbH & Co. KG**  
Hinter den Kirschkatzen 65  
23560 Lübeck

T: 0451 5890-80  
F: 0451 5890-8300  
E: [info@grothe-bau.de](mailto:info@grothe-bau.de)

 [facebook.com/grothebau](https://facebook.com/grothebau)

 [instagram.com/grothebau](https://instagram.com/grothebau)